

DÉPISTAGE DES CANCERS : POUR QUI ET QUAND ?

CANCER DU COL DE L'UTÉRUS

Pour les femmes :

- tous les 3 ans, de 25 à 30 ans
- tous les 5 ans, de 30 à 65 ans



CANCER DU SEIN

Pour les femmes :

tous les 2 ans, de 50 à 74 ans



CANCER COLORECTAL

Pour les femmes et les hommes :
tous les 2 ans, de 50 à 74 ans



En cas d'antécédents personnels ou familiaux,
parlez-en avec votre médecin.

Plus d'informations sur e-cancer.fr

CANCER COL DE L'UTÉRUS

2900 nouveaux cas /an

Moyenne d'âge 53 ans

Taux de survie à 5ans est de 63%

FACTEURS DE RISQUE : papillomavirus, rapports sexuels à un âge précoce, la multiplicité des partenaires, multiparité, tabagisme, et l'utilisation prolongée de contraceptifs hormonaux.

90% des cancers de l'utérus pourraient être évités grâce au dépistage des lésions précancéreuses.

La vaccination permet de se protéger contre les papilloma virus.

CANCER DU SEIN

Le cancer du sein représente 33% des cancers féminins, c'est le plus fréquent chez les femmes.

Dépister tôt, c'est un cancer de bon pronostic, dont le taux de survie à 5ans est de 87%.

L'âge moyen est de 63 ans.

LES FACTEURS DE RISQUE : Age, antécédents médicaux, consommation alcool et tabac, surpoids, certains traitement hormonaux et ne pas avoir allaité.

CANCER COLLORECTAL

L'un des plus fréquents en France.

Il touche chaque année plus de 43000 personnes et cause 17000 décès par an.

L'âge moyen est de 72 ans.

Le troisième cancer le plus fréquent chez les hommes et le deuxième chez les femmes.

S'il est détecté tôt, le cancer colorectal se guéri dans 9 cas sur 10.

Le taux de survie à 5ans est de 63%.

FACTEURS DE RISQUE : Age, habitudes de vie (alcool, tabac alimentation pauvre en fibres, surpoids et obésité....).

GENERALITES

1000 nouveaux cas de cancer par jour en France.

3,8 millions de français vivent avec un cancer.

40% des cancers, pourraient être évités, si nous adoptions des modes de vie plus sains.

Le dépistage précoce, limite les séquelles de la maladie et améliore la qualité de vie, pendant et après les traitements.

Les cancers représentent la première cause de mortalité chez l'homme et la deuxième chez la femme.

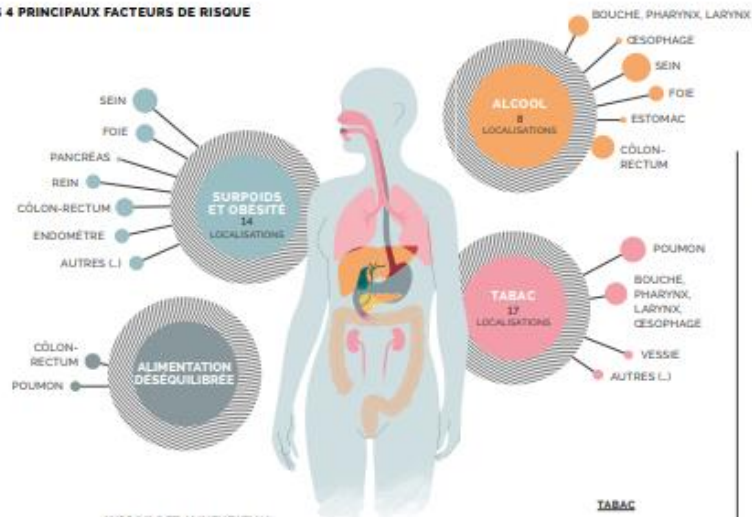
Les facteurs de risque

40 % DES CANCERS PEUVENT ÊTRE ÉVITÉS



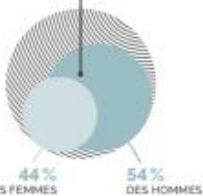
Proportion des cancers liés aux principaux facteurs de risque.

LES 4 PRINCIPAUX FACTEURS DE RISQUE



SURPOIDS ET ALIMENTATION

49% DES FRANÇAIS SONT EN SURPOIDS OU OBÈSES EN 2015



La prévalence du surpoids et de l'obésité reste relativement stable chez les adultes, mais augmente chez les adolescents: de 2009 à 2017, la proportion des 14-15 ans obèses est passée de 3,8 à 5,2%, et celle de ces mêmes adolescents en surpoids de 17 à 18,2%.

19000 NOUVEAUX CAS DE CANCER SÉRAIENT ATTRIBUÉS À UNE SURCHARGE PONDÉRALE EN 2015

28% DES ADULTES (18-54 ANS) SEULEMENT CONSOMMENT 5 FRUITS ET LÉGUMES PAR JOUR.

TABAC

Le tabagisme quotidien a enregistré une baisse significative, mais reste trop élevé, et est encore un marqueur des inégalités sociales, entre personnes au chômage et actifs occupés, et entre les plus bas et les plus hauts revenus.

EN 2014 **1 adulte sur 3** FUME 13,4 CIGARETTES/JOUR

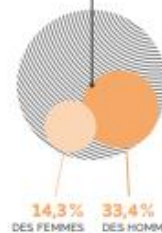
EN 2019 **1 adulte sur 4** FUME 12,5 CIGARETTES/JOUR

68000 NOUVEAUX CAS DE CANCER SÉRAIENT ATTRIBUÉS AU TABAC EN 2015

ALCOOL

PROPORTION DES FRANÇAIS DÉPASSANT LES NOUVEAUX REPÈRES D'ALCOOL SUR AU MOINS UNE DES DIMENSIONS* (2017)

23,6% AGÉS DE 18 À 75 ANS



28000 NOUVEAUX CAS DE CANCER SÉRAIENT ATTRIBUÉS À L'ALCOOL EN 2015

La consommation d'alcool en France, relativement stable, demeure l'une des plus élevées en Europe et dans le monde. Les plus jeunes consomment moins régulièrement que leurs aînés, mais de façon plus excessive.

*pas plus de 10 verres par semaine, pas plus de 2 verres par jour, au moins 2 jours sans alcool par semaine.

Illustration: Pierre Bourcier



DÉPISTAGE DES CANCERS
Centres de coordination
Régionaux